

Composants additionnels

Indicateurs

SITRANS RD150

Aperçu



Le SITRANS RD150 est un afficheur déporté compatible avec les dispositifs à signal 4 à 20 mA et HART.

Avantages

- Facilité d'utilisation assurée par un affichage avec guidage par menu, 4 touches intégrées
- Afficheur rétroéclairé
- Communication HART
- Options de montage flexibles
- Boîtiers en matière plastique, acier inoxydable ou aluminium, jusqu'à IP68
- Configuration complète des capteurs connectés avec Communicateur USB en option, et PC
- Mode HART Multi-drop pour multiples capteurs HART

Domaine d'application

Solution polyvalente, le SITRANS RD150 peut être mis en service à distance depuis l'instrument de mesure, fournissant un signal 4/20 mA ou de multiples mesures HART de façon pratique et sécuritaire.

Simple d'utilisation, cet afficheur à 4 touches, avec guidage par menu, permet de configurer tous les instruments HART via les commandes HART standard, ainsi que la configuration complète des instruments par connexion USB et ordinateur.

Homologations pour zones Ex pour tous les pays, support multilingue, options de montage flexibles pour terrain et panneau.

- Principales applications : affichage à distance des variables process (niveau, débit, pression, température et pesage), boucle 4 à 20 mA HART.

Caractéristiques techniques

Mode de fonctionnement	
Principe de mesure	Conversion analogique-numérique
Plage de mesure	3,5 ... 22,5 mA
Points de mesure	Compatible HART multi-drop
Précision	
	± 0,1 % de 20 mA
Conditions nominales de fonctionnement	
Sans affichage et réglage module	-40 ... +80 °C (-40 ... +176 °F)
Avec affichage et module de réglage	-20 ... +70 °C (-4 ... +158 °F)
Caractéristiques constructives	
Poids	
• Boîtier en matière plastique	0,35 kg (0.772 lb)
• Boîtier aluminium	0,7 kg (1.543 lb)
• Boîtier en acier inoxydable 304	2,0 kg (4.409 lb)
Matériau (boîtier)	
• Boîtier en matière plastique	Plastique PBT (Polyester)
• Boîtier aluminium	Aluminium moulé sous pression AISi10Mg, revêtement poudre (base : Polyester)
• Boîtier en acier inoxydable	316L moulage de précision, soufflé
Degré de protection	
• Boîtier en matière plastique	IEC 60529 IP 66/IP 67, NEMA Type 4X
• Boîtier pour montage panneau (monté)	IEC 60529 IP 40, NEMA Type 1
• Boîtier en aluminium/acier inoxydable	IEC 60529 IP66/IP68 (0.2 bar), NEMA Type 6P
Alimentation électrique	
Alimentation boucle externe	35 V CC max.
Affichage	
Nombre de chiffres	5
Hauteur de chiffre	7 x 13 mm (0.28 x 0.51 inch)
Certificats et homologations	
	Pour plus de détails, reportez-vous à l'outil de configuration PIA en ligne.
Options	
Montage	<ul style="list-style-type: none"> • Montage panneau • Montage rail porteur • Montage sur support-tuyau

PHOCEE COMPOSANTS AUTOMATISMES

Tel : 04 91 85 05 04 - Fax : 04 91 85 09 70

phoceecomponents@wanadoo.fr - www.phoceecomponents.com

Sélection et références de commande	N° d'article
SITRANS RD150 afficheur Indicateur numérique déporté avec configuration pour instruments de process. Indicateur numérique HART ou 4 à 20 mA, boîtiers de terrain métalliques et en plastique.	7ML5742-
➤ Cliquer sur le N° d'article pour accéder à la configuration en ligne dans PIA Life Cycle Portal.	
Homologations Pour zone non Ex ATEX II 1G, 2G Ex ia IIC T6 Ga, Gb ⁴⁾ ATEX II 2G Ex db IIC T6 Gb ⁹⁾¹⁰⁾ IEC Ex ia IIC T6 Ga, Gb ⁴⁾ IEC Ex db IIC T6 Gb ⁹⁾¹⁰⁾	0 A 0 C 0 F 0 J 0 M
Electronique Deux fils 4 ... 20 mA/HART	A
Boîtier Plastique Aluminium Acier inoxydable (moulage de précision) Pour montage panneau (72 x 72 mm)	0 1 2 3
Indice de protection IP66/IP67 NEMA 4X IP66/IP68 NEMA 6P (0,2 bar) IP40 NEMA 2 IP40 Type 1	0 1 2 3
Entrée de câble M20 x 1.5/presse-étoupe PA noir (ø5 ... 9 mm), standard M20 x 1.5/presse-étoupe en laiton nickelé (ø6 ... 12 mm) M20 x 1.5/obturateur M20 x 1.5/Raccord fileté en laiton nickelé ; pour câble blindé (ø9 ... 13 mm) ½" NPT/obturateur ½" NPT/presse étoupe PA noir (ø5 ... 9 mm) ½" NPT/raccord fileté en laiton nickelé (ø6 ... 12 mm) ½" NPT/raccord fileté en laiton nickelé ; pour câble blindé (ø9 ... 13 mm) Sans	0 1 2 3 4 5 6 7 8
Affichage Sans Monté(e)	A B
Montage Pour montage mural avec boîtier en aluminium ou acier inoxydable Pour montage sur rail porteur et mural avec boîtier en matière plastique Pour montage sur rail avec boîtier en aluminium ou acier inoxydable Pour montage sur tube (29 ... 60 mm) matériel de fixation inclus Pour montage panneau	A B C D E
Certificats Aucun(e) Certificat de réception 3.1 de l'instrument avec données d'essai Plan qualité et essai	0 1 2
Instructions de service Toute la documentation est disponible gratuitement, dans différentes langues, à l'adresse http://www.siemens.com/processinstrumentation/documentation	

- 6) Disponible uniquement avec les options de montage sur rail porteur et montage sur tube.
7) Disponible uniquement avec les options de montage mural, montage sur rail avec boîtier en aluminium ou acier inoxydable, et montage sur tube.
8) Disponible uniquement avec montage panneau.
9) Disponible uniquement avec Boîtier options 1 et 2.
10) Disponible uniquement avec Entrée de câble options 2, 3, 4, et 7.

- 1) Disponible uniquement avec Indice de protection option 0.
2) Disponible uniquement avec Indice de protection option 1.
3) Disponible uniquement avec Indice de protection option 2.
4) Disponible uniquement avec Entrée de câble options 0, 2, 4, and 5.
5) Disponible uniquement avec Entrée de câble option 8 (sans).

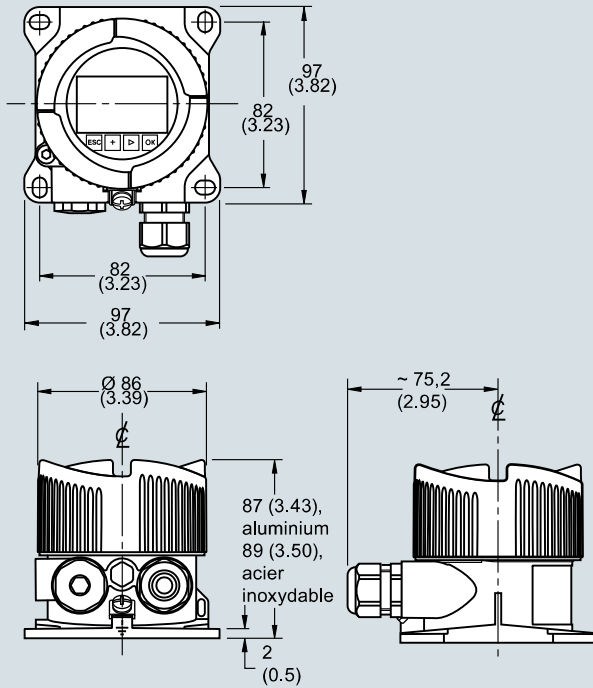
Composants additionnels

Indicateurs

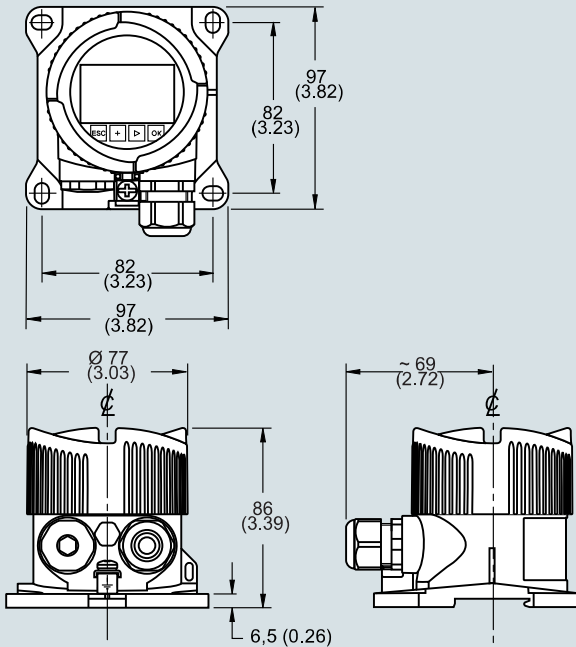
SITRANS RD150

Dessins cotés

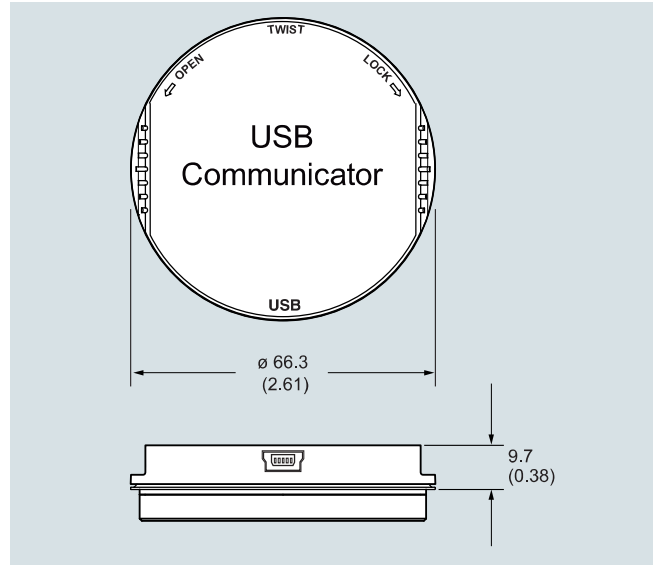
SITRANS RD150, boîtier en aluminium et acier inoxydable



SITRANS RD150, boîtier en matière plastique



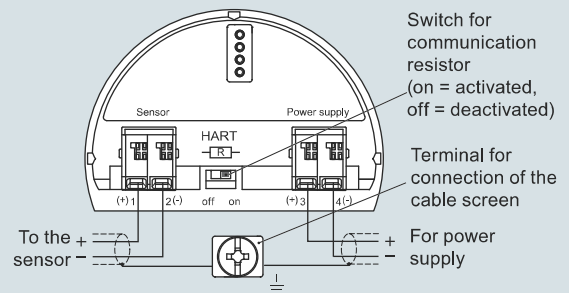
SITRANS RD150, dimensions en mm (inch)



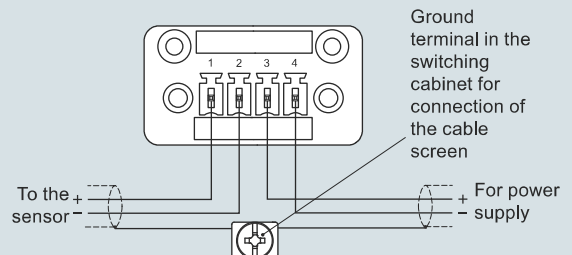
Communicateur USB, dimensions en mm (inch)

Diagramme

Standard housing with 2 wire device



Panel mount



Raccordements SITRANS RD150

7

PHOCEE COMPOSANTS AUTOMATISMES

Tel : 04 91 85 05 04 - Fax : 04 91 85 09 70

phoceecomponents@wanadoo.fr - www.phoceecomponents.com